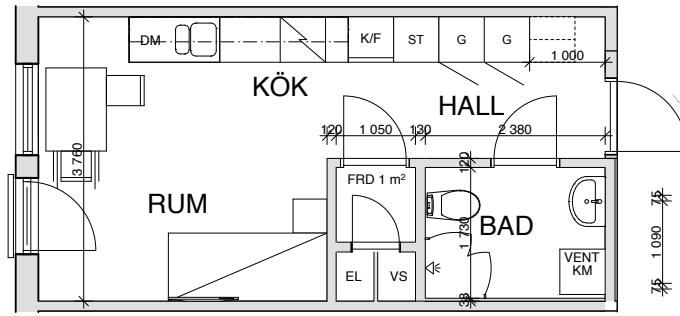
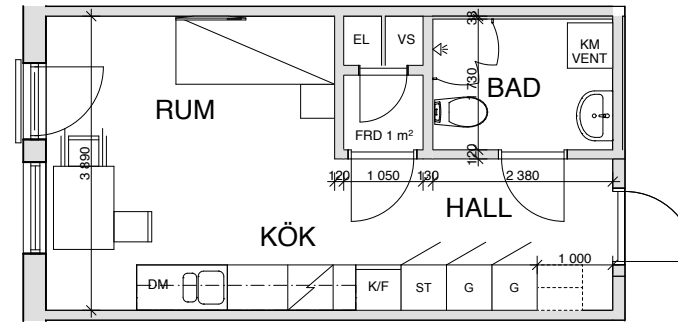


FÖRKLARINGAR  
FÖRESKRIFTER  
HÄNVISNINGAR

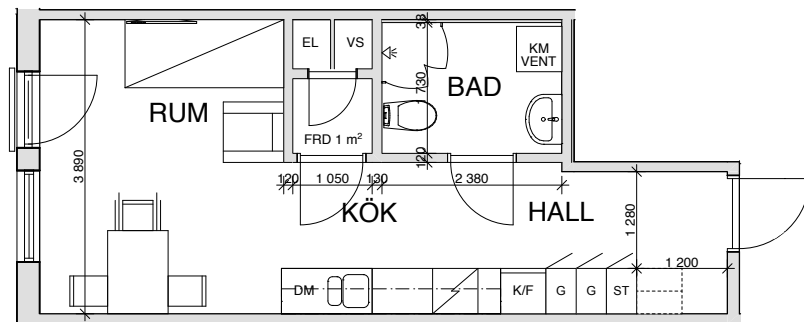
MODULERNAS ÖPPNINGAR I FASAD OCH I VÄGG MOT ALLMÄN KORRIDOR VARIERAR ENLIGT PLANER SKALA 1:100. ANLEDNINGEN TILL DENNA VARIATION ÄR TAMBURDÖRRAR SOM ANNARS SLÅR MOT VARANDRA. VIDARE ÖPPNINGAR I FASAD SOM ANNARS KROCKAR MED BALKONGER.



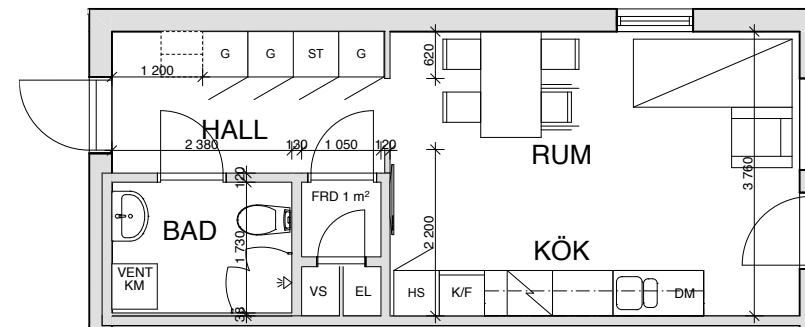
Lägenhetstyp 1 Rok - Hus 3 - 27,1 m2  
1:50  
Förekommer både som rätvänd och spegelvänd modul  
Endast hotellägenhet



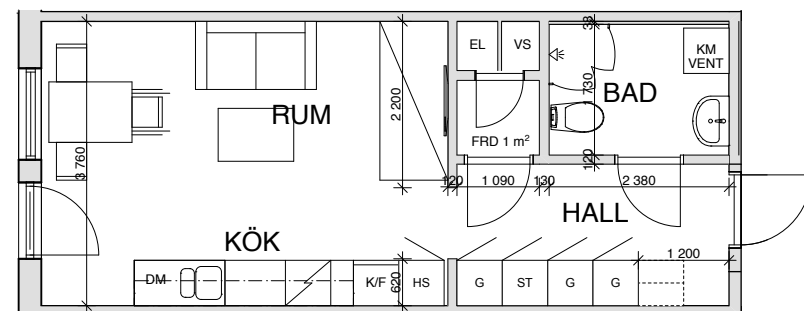
Lägenhetstyp 1 Rok - Hus 3 - 28,1 m2  
1:50  
Förekommer både som rätvänd och spegelvänd modul  
Endast hotellägenhet



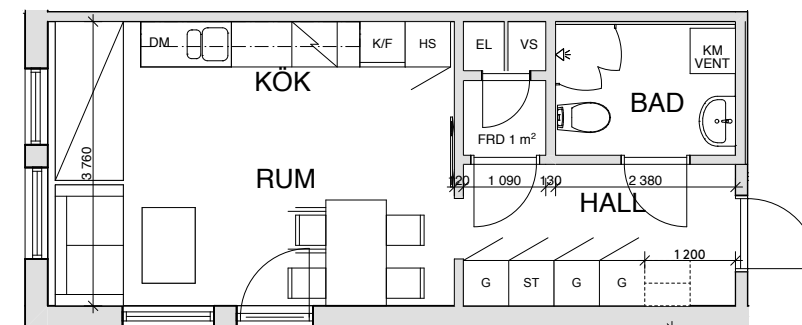
Lägenhetstyp 1 Rok - Hus 2 - 29,9 m2  
1:50  
Förekommer endast som rätvänd modul



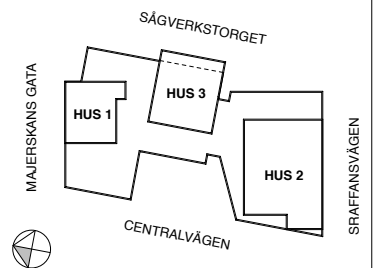
Lägenhetstyp 1 Rok - Hus 2 - 33,1 m2  
1:50  
Förekommer både som rätvänd och spegelvänd modul



Lägenhetstyp 1 Rok - Hus 2 & 3 - 33,1 m2  
1:50  
Förekommer både som rätvänd och spegelvänd modul



Lägenhetstyp 1 Rok - Hus 2 - 33,1 m2  
1:50  
Förekommer endast som rätvänd modul



FK 2020-03-11

REV	ANT	ÄNDRINGEN AVSER	SIGN	DATUM
<b>SYSTEMHANDLING</b>				
<b>AMASTEN ÅWL</b>				
Knivsta - Gredelby 7:85				
<ul style="list-style-type: none"> <li>■ A ÅWL Arkitekter AB 08-555 786 00</li> <li>□ VVS</li> <li>□ K</li> <li>□ E</li> <li>□ L</li> <li>□ B</li> </ul>				
RITAD KONSTRUERAD	HANDLÄGGARE	PROJEKTNUMMER		
	C. ABARZUA VALLEJOS	1020485		
DATUM	ANSVARIG			
2020-02-21	J. HAAS			
RITNINGENS INNEHÅLL				
Lägenheter, typ 1-6				
SKALA A1 1:50				
KOD TYP POS	RITNINGNUMMER	REV		
-	A-40-1-1001	-		

SKALA 1:50

